

Dîner-spectacle au Théâtre de Bellevue

Jeudi 11 juin 2026

Départ en autocar de Touraine en direction de Villentrois (36). **Arrivée à la Ferme de Bellevue.**

À 19h00, diner-animé (exemple de menu) :

Kir « Fonce-Bouchure »

∞∞∞∞∞

Entrée du maquisard

∞∞∞∞∞

*Jambon à l'os et sa poêlée de pommes de terre sautées
à la persillade*

∞∞∞∞∞

Fromages de « chieuve et de vache »

∞∞∞∞∞

Tarte aux pommes de « Sœur Marie Sainte-Lucie »

Boissons comprises

À 21h00, vous assisterez à la pièce : **La Fine Équipe.**

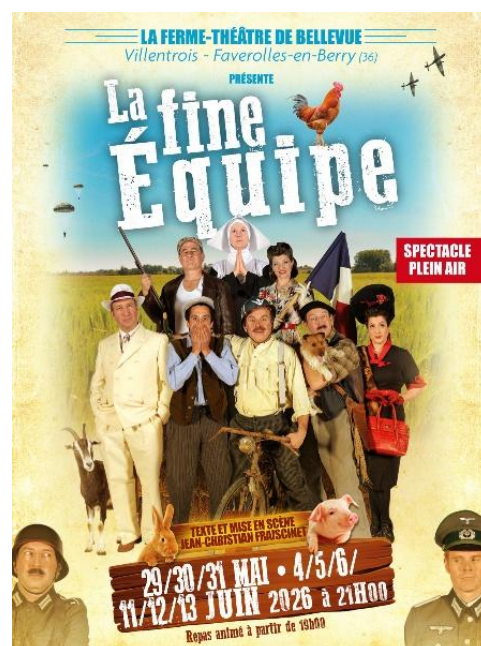
Juillet 1944...

Le hameau de Bellevue, sympathique petite bourgade du cœur de la France, abrite, depuis le début de la guerre, une bande de résistants, pleine de bonne volonté mais bien trop désorganisée pour être efficace...

Cette « Fine Équipe » a néanmoins pour délicate mission de faire sauter un pont, afin de ralentir les colonnes allemandes qui se dirigent vers la Normandie, suite au débarquement allié.

Le jour J approche...

Fin de la représentation et retour en Touraine.



PRIX PAR PERSONNE : 81 €uros base 40 participants
89 €uros base 30 participants

Ce prix comprend : Le transport en autocar, le repas-spectacle « la Fine Équipe »

Supplément départ du 41 : + 6€ par personne

PROMO 2026

**Pour toute réservation jusqu'au 2 novembre 2025,
REMISE DE 2 € PAR PERSONNE**